

„Ab in die Pause“



Elterninitiative
Schulhofgestaltung
Grundschule Trochtelfingen

10.09.2022
Projektinitiative Elternbeirat / Eltern / Lehrer

Unsere Motivation

- ▶ Weitblickend hat die Stadt Trochtelfingen mit der Neugestaltung und dem Umbau der Werdenbergschule bereits große Geldsummen in den Schulstandort in Trochtelfingen investiert.
- ▶ Zum Zeitpunkt der Planung war der Umzug der Grundschule in das neu gestaltete Schulareal nicht vorgesehen - und somit auch kein separater Pausenhof für unsere Grundschüler.
- ▶ Seitens der Stadt Trochtelfingen gibt es derzeit verständlicherweise leider keinen weiteren finanziellen Spielraum zur Realisierung eines bewegungsintensiven Pausenhofs, genügend Fläche dafür wäre jedoch vorhanden.

Unser Ziel

- ▶ Die Gestaltung eines attraktiven Pausenhofs am neuen Standort der Grundschule ist unserer Elterninitiative ein wichtiges Anliegen. Unterstützt von der Schulleitung der Werdenbergschule, dem Gemeinderat und der Verwaltung wollen wir einen Pausenhof verwirklichen, der den Anforderungen von Kindern in Bezug auf kindgerechte Entwicklung, Bewegungsdrang, Kreativität und Spaß gerecht wird.
- ▶ Erste Umsetzung von Teilbereichen bis zum Umzug der Grundschule im Sommer 2023.

Aktueller Stand und Bedarfsgrundlage Grundschule im Schloss

- ▶ Geplanter Umzug der Grundschule bis Sommer 2023
- ▶ ca. 120 Grundschüler
- ▶ Ist-Zustand Schloss:
 - ▶ ca. 1170 m² Schulhoffläche -> ca. 10 m²/ Schüler
 - ▶ davon ca. 450 m² Grünfläche -> aufgrund Wetter und Schmutz nur sporadisch
 - ▶ keine Flächen für Ballspiele
- ▶ weitere Bedarfsgrundlage
 - ▶ Sport- und bewegungsfreundliche Grundschule
 - ▶ Schüler- und Nachmittagsbetreuung
 - ▶ Attraktiver öffentlicher Spielplatz

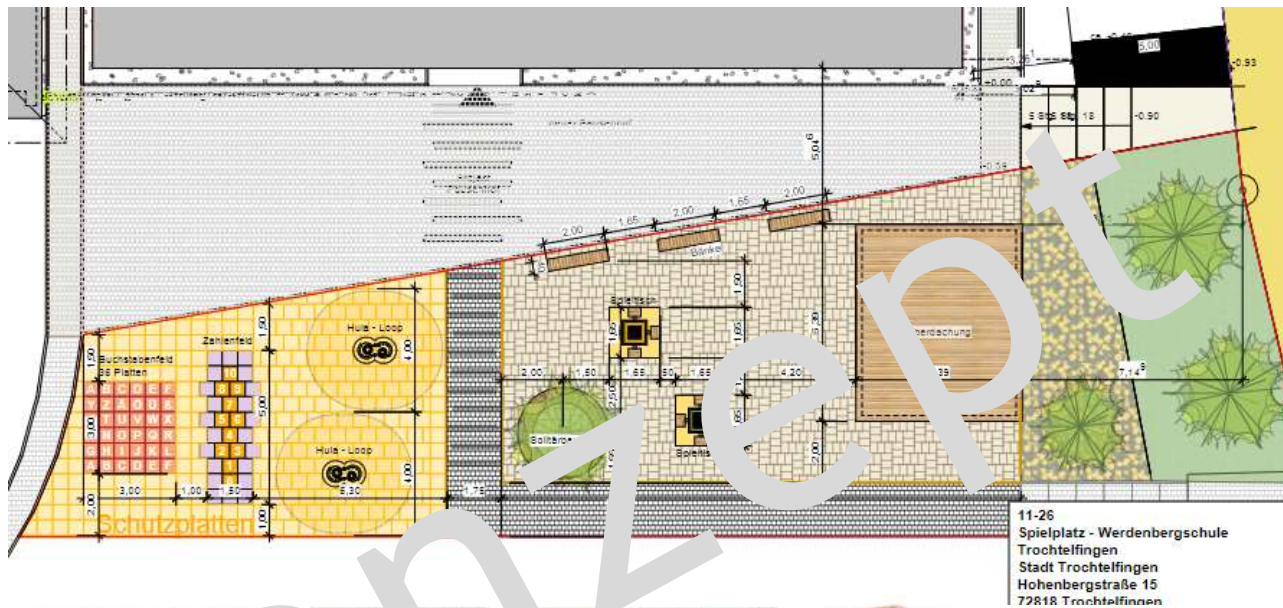


Anforderungen

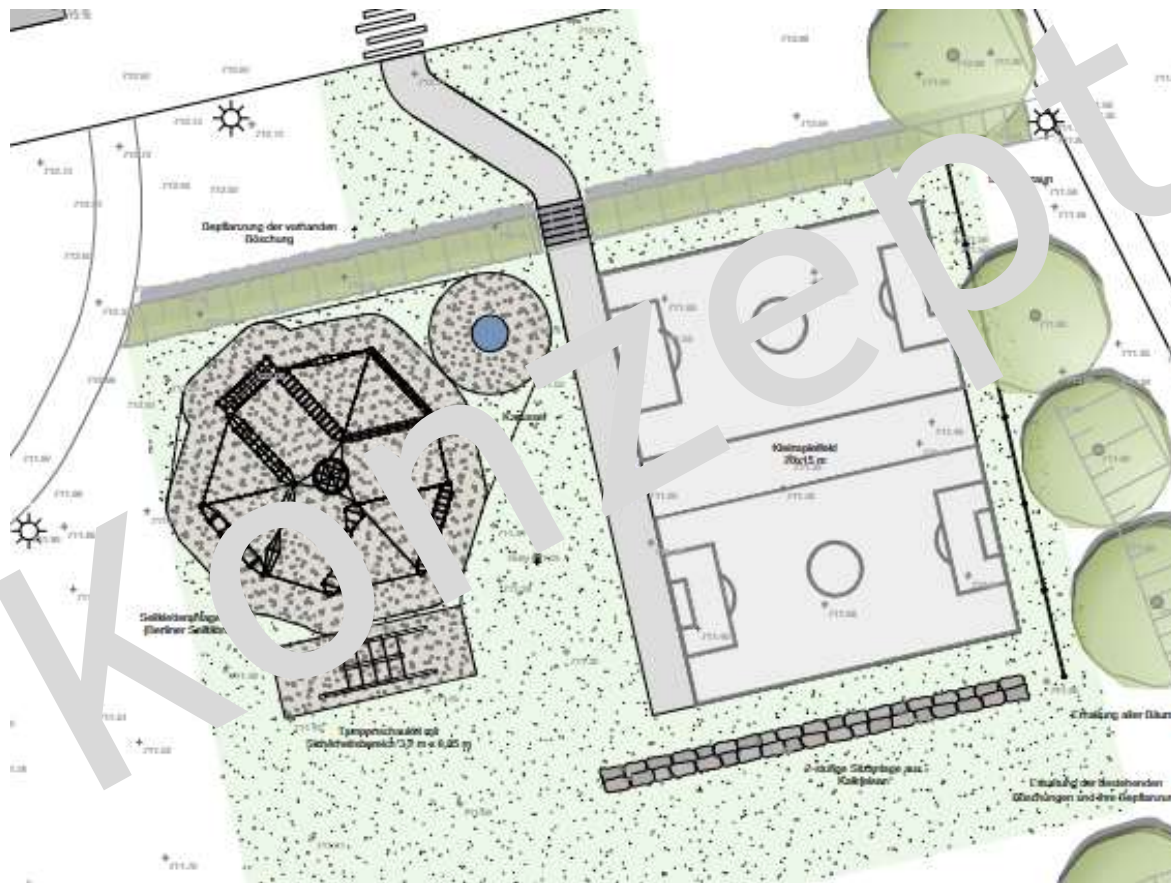
der Kinder, Lehrer, Eltern, Schulträger



Konzept oberer Schulhof Bauabschnitt 1

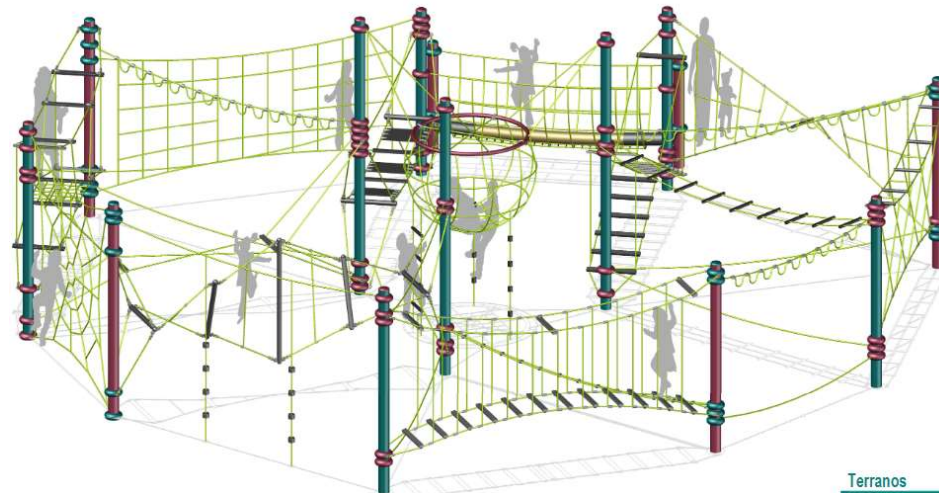


Konzept unterer Schulhof und Spielplatz

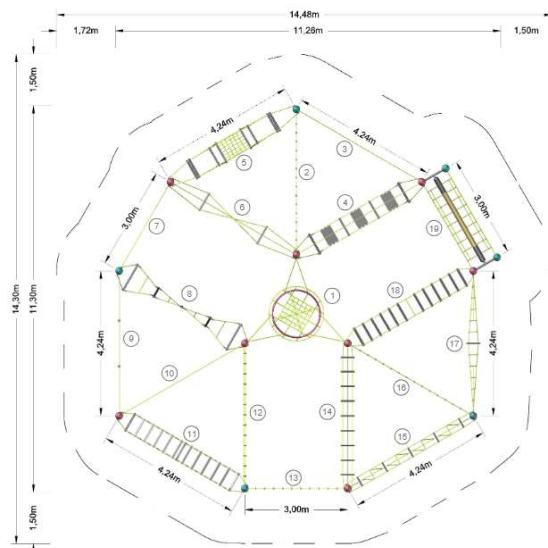


Konzept Spielplatz Kletteranlage Bauabschnitt 3

- ▶ Fa. Berliner Seilfabrik
- ▶ Stahlrohr und Seiltechnik
- ▶ Referenzen Albstadt und Reutlingen



Terranos





Tampenschaukel



Kletterkarussell

Konzept Spielplatz

Bauabschnitt 3

Unterstützung

- ▶ Gerne möchten wir SIE bereits jetzt um IHRE Unterstützung bitten, um unser gemeinsames Projekt „Ab in die Pause“ für unsere GRUNDSCHÜLER umsetzen zu können.
- ▶ Jeder Euro und jede helfende Hand sind von Herzen willkommen.
- ▶ Eingerichtetes Spendenkonto bei der Stadt Trochtelfingen:

Kreissparkasse Reutlingen

IBAN: DE31 6405 0000 0001 6010 13

BIC: SOLADES1REU

Verwendungszweck: Spende Ab in die Pause

- ▶ Auf Wunsch kann eine Spendenbescheinigung ausgestellt werden.
Susanne.Schmid@stadt-trochtelfingen.de

Kontakt

- ▶ Bei Fragen zum Projekt wenden Sie sich gerne persönlich an uns
 - ▶ Volker Heinzelmann
 - ▶ Martina Henning
 - ▶ Cathrin Marmor
 - ▶ Tamara Schmid
 - ▶ Simone Werner
 - ▶ Daniela Zeiler
- ▶ oder per Mail
 - ▶ AbindiePause@Werdenbergschule.de